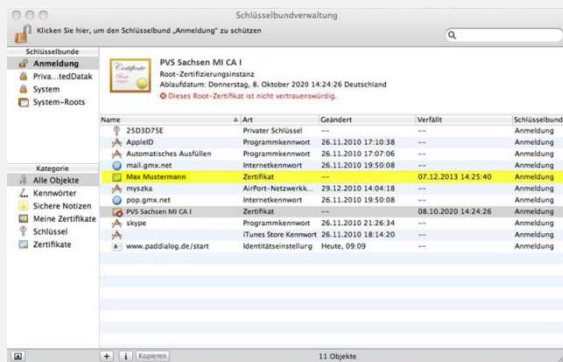


Servicequalität Installationsanleitung MacBook

Die PVS Sachsen Onlineabrechnung Konfiguration für das MacBook Schritt für Schritt



Bitte öffnen Sie die E-Mail, die Sie von uns erhalten haben. Diese enthält eine p12-Datei mit Ihrem Namen. Bitte speichern Sie sich diese Datei auf Ihren PC.

Öffnen Sie das Programm „Schlüsselbundverwaltung“. Sie finden es z. B. per Spotlight-Suche oder im Finder unter Programme/ Dienstprogramme (Shift-Cmd-U).

Wählen Sie im Menü Ablage → Objekte importieren (Shift-Cmd-I).

Wählen Sie Ihre .p12-Datei aus. Die Auswahl „Ziel-Schlüsselbund“ belassen Sie auf „Anmeldung“.

Bitte geben Sie das „Transportpasswort für das Zertifikat“ ein. Dieses finden Sie auf dem Anschreiben.

Nach dem Import sollte Ihr persönliches Zertifikat in der Liste der Kategorie „Meine Zertifikate“ des Schlüsselbundes „Anmeldung“ (beides in der linken Seitenleiste der Schlüsselbundverwaltung auszuwählen) angezeigt werden.

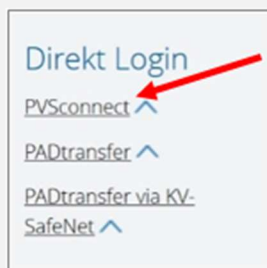
Öffnen Sie nun direkt den Safari Browser und wechseln Sie auf die PVS-Startseite:

<https://www.pvs-sachsen.de>

Klicken Sie auf der linken Seite unter „Direkt Login“ auf den Link

„PVSconnect“

Bitte tragen Sie die Logindaten zum Onlineportal ein. Diese finden Sie auf dem Anschreiben.



Es öffnet sich ein Fenster mit Ihrem zuvor installierten Zertifikat.

„OK“ auswählen



Es öffnet sich ein Anmeldefenster.

Bitte tragen Sie hier die Logindaten zum Onlineportal ein. Diese finden Sie auf dem Anschreiben.

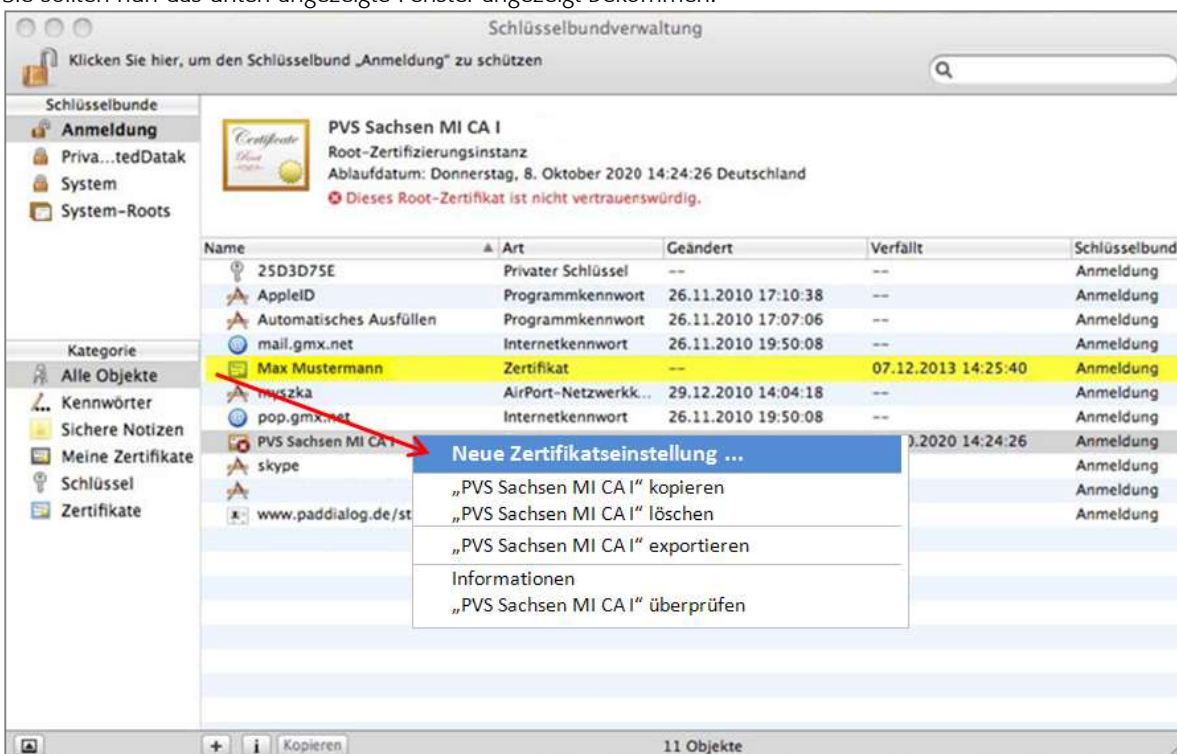
Keine Verbindung zur Internetseite bekommen?

Wechseln Sie wieder in die Schlüsselbundverwaltung und ändern Sie die Zertifikateinstellungen.

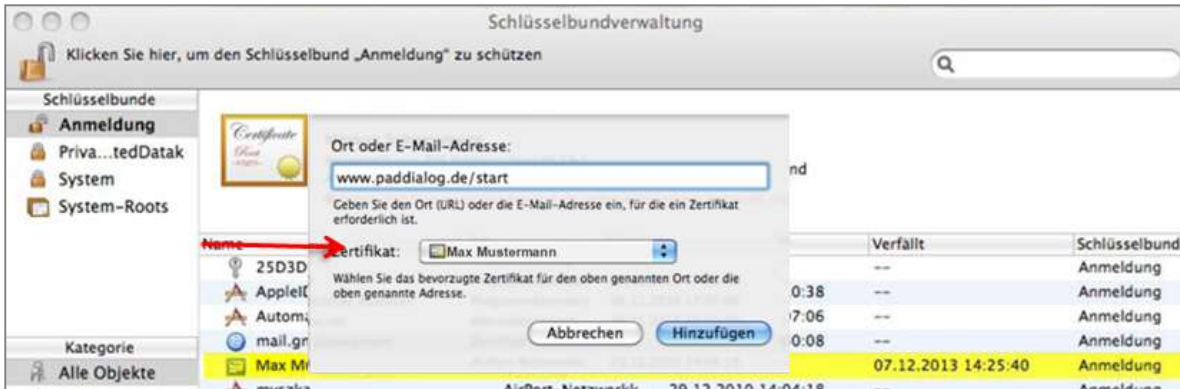
Klicken Sie mit der rechten Maustaste auf Ihr Zertifikat. (Auf dem MacBook können Sie rechts unten auf das Touchpad klicken.)



Sie sollten nun das unten angezeigte Fenster angezeigt bekommen.



Klicken Sie auf „Neue Zertifikateinstellung ...“ und tragen Sie die unten angegebene Adresse ein.



... und ggf. diese weitere Adresse...



Die Daten sind dann mit dem Zertifikat für diese Adressen hinterlegt.



Ihre Ansprechpartnerin:

Stefanie Schöbel
Tel. 0351 89813 65
Mail service@pvs-sachsen.de